

# Moderner Bungalow mit Über-Eck-Verglasung und überdachtem Freibereich! MEGABAU-Haus Modern B20



Wohnfläche ca.: 100,60 m<sup>2</sup>  
Kaufpreis ab: 150.700,00 EUR  
Scout-ID: 92450806  
Objekt-Nr.: MB - Modern B20



**Ihr Ansprechpartner:**

Megabau GmbH  
Herr Veniamin Buzov  
E-Mail: [megabau@yahoo.de](mailto:megabau@yahoo.de)  
Mobil: +49 173 7828642  
Web: <http://megabau-hausbau.de/>

Bauweise: Massivhaus  
Ausbaustufe: Schlüsselfertig mit Bodenplatte  
Zimmer: 2,00

# Moderner Bungalow mit Über-Eck-Verglasung und überdachtem Freibereich! MEGABAU-Haus Modern B20



Wohnfläche ca.: 100,60 m<sup>2</sup>  
Kaufpreis ab: 150.700,00 EUR

## Typ Informationen:

Unsere Stärken – Ihre Vorteile:

- Kompetente und persönliche Betreuung bis über die Fertigstellung hinaus
- 100% Festpreisgarantie
- 10 Jahre Garantie auf die Grundkonstruktion
- Bodengrunduntersuchung durch externen Gutachter
- Alle Außen- und Innenwände werden traditionell Stein auf Stein gemauert
- Optionale Ausführung als Fertighaus in Massivbauweise aus Betonfertigteilen (nicht im Festpreis)
- Einsatz von hochwertigen Markenprodukten bei Baumaterialien und Hausausstattung
- Bodengrunduntersuchung durch externen Gutachter
- Blower-Door-Test – Luftdichtigkeitstest nach Fertigstellung inklusive
- TÜV-geprüfte Bauqualität für einen langen Wertehalt
- Modernste Heiz- und Energietechnik und dadurch optimale Energiewerte
- Optionale Ausführung als KfW-Effizienzhaus 55/40/40+ bzw. Energiesparhaus und Passivhaus (nicht im Festpreis)
- Eigenleistung möglich

## Modell Informationen:

Der Bungalow Modern B20 mit einer Gesamtgröße von ca. 120 Quadratmetern ist nicht nur das ideale Eigenheim für das junge oder ältere Paar, sondern auch als Ferienhaus geeignet. Das Objekt lässt sich gut auf einer offenen Fläche mit weiter Aussicht platzieren. Kombiniert mit der großzügigen Terrasse verschmelzen Umgebung und Gartenbereich miteinander. Bei einem Grillabend können Sie die Atmosphäre mit Freunden, Nachbarn oder der Familie draußen genießen.

Die großen bodentiefen Fenster durchfluten den größten Raum des Bungalows und lassen einen uneingeschränkten Blick in den Garten zu. Im Innenbereich bietet die offene Küche mit Übergang in den weiträumigen Ess- und Wohnbereich ausreichend Platz für gemeinsame Zeit zu zweit aber auch für den Besuch von Familie oder Freunden.

## Bauleistungs Informationen:

In Ihrem Haus inklusive:

- + Bodenplatte
- + Massive Außenwände verputzt
- + Klinker- oder Mischfassade möglich (nicht im Festpreis)
- + massive Innenwände tapezierfähig geputzt
- + hochgedämmtes Dach
- + Dreh-Kipp-Fenster mit 3-Scheiben-Wärmeschutzverglasung
- + Fensterbänke und Rollläden

- + Hauseingangstür mit 3-fach Wärmeschutzverglasung
- + Hausinnentüren: CPL-Türen oder Ganzglastüren
- + System-Treppe aus Massivholz mit Edelstahlgeländer
- + Bodenfliesen im Badezimmer, Gäste-WC, HWR und Küche
- + Wandfliesen im Badezimmer, Gäste-WC; Fliesenspiegel in der Küche
- + modernste energieeffiziente Heiztechnik
- + dezentrale Wohnungslüftung mit Wärmerückgewinnung
- + komplette Elektroinstallation
- + komplette Sanitärinstallation inkl. Markenausstattung

Es handelt sich um ein Preisbeispiel ohne Unterkellerung und schlüsselfertig mit Bodenplatte gemäß gültiger Bau- und Leistungsbeschreibung „Basis“.

## Geschoss Informationen:

1 Geschoss

## Dachform Informationen:

Flachdach



Modern B20

# Moderner Bungalow mit Über-Eck-Verglasung und überdachtem Freibereich! MEGABAU-Haus Modern B20



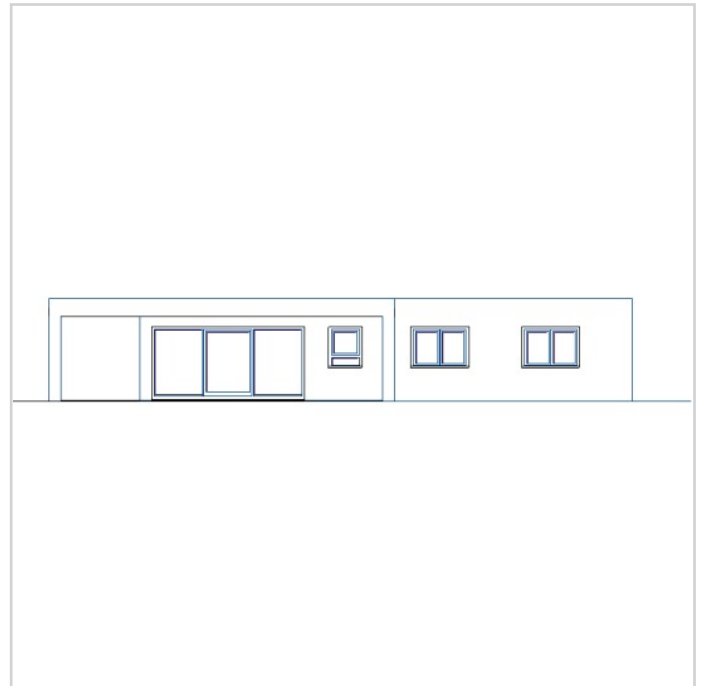
Wohnfläche ca.: 100,60 m<sup>2</sup>  
Kaufpreis ab: 150.700,00 EUR

**MEGA-Weihnachtsaktion 2016!**  
Fenster zum schlüsselfertigen Haus GESCHENKT!

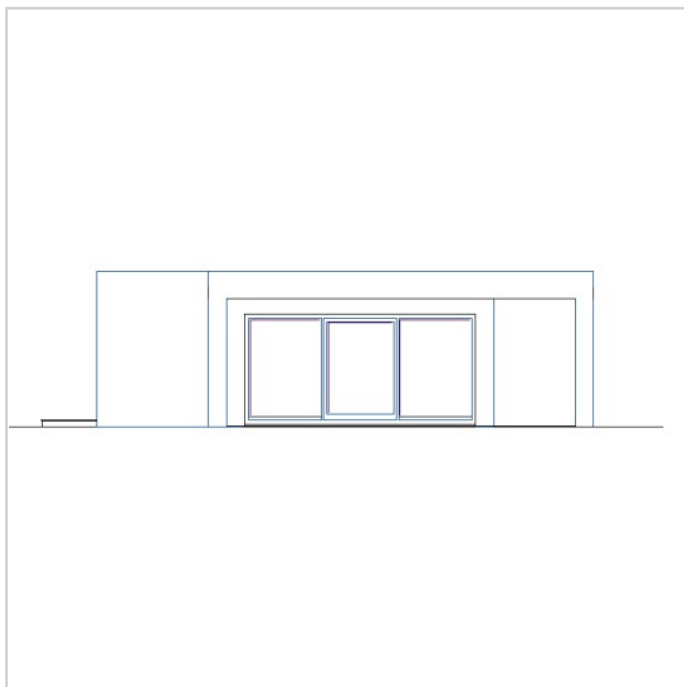


Bei einem Vertragsabschluss über ein schlüsselfertiges Massivhaus, schenken wir Ihnen sämtliche Kunststofffenster und Kunststofffenstertüren (mit 3-fach-Wärmeisolierverglasung, U-Wert ca. 0,77 W/m<sup>2</sup>K) Ihres neuen Eigenheimes.  
Diese Weihnachtsaktion ist gültig bis zum 28. Februar 2017.  
Akkonsgesgegenstand sind nie Kunststofffenster und Kunststofffenstertüren, Fensterbank und Rollläden sind von dieser Aktion ausgeschlossen.

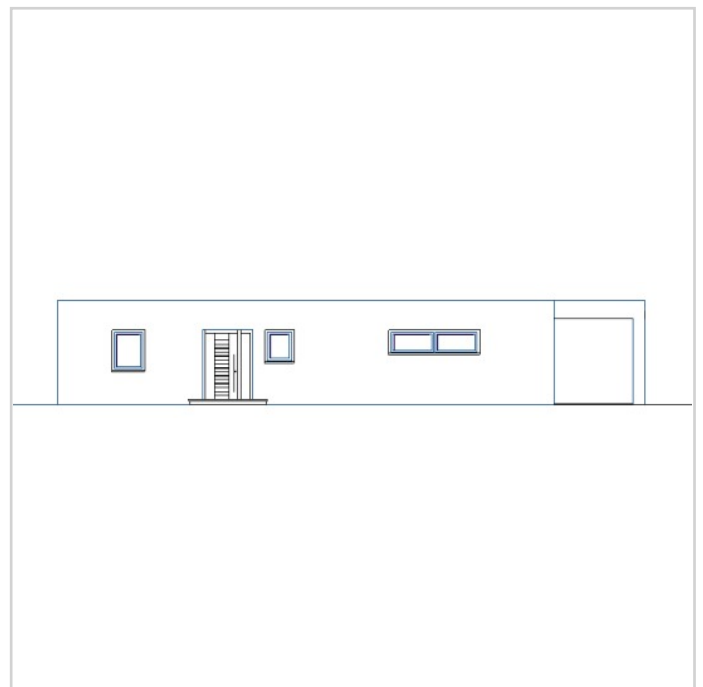
MEGABAU-Weihnachtsaktion



Modern B20 - A1



Modern B20 - A2

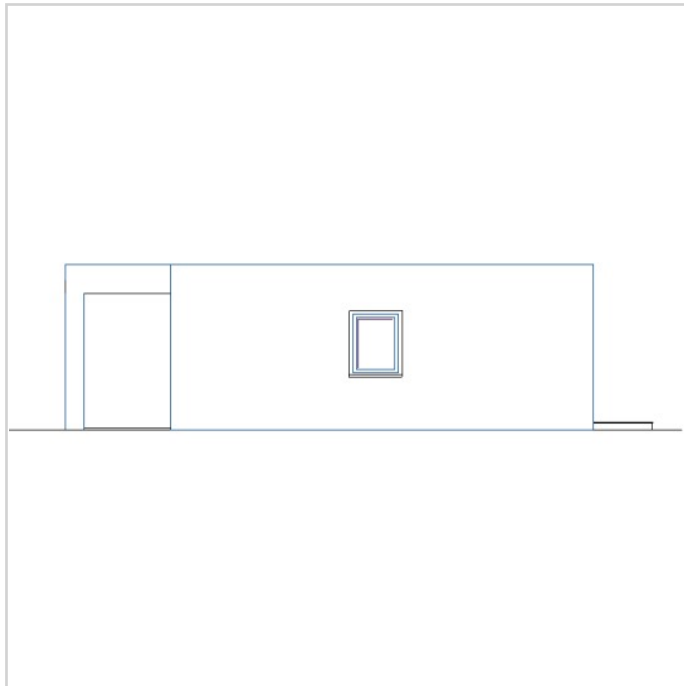


Modern B20 - A3

# Moderner Bungalow mit Über-Eck-Verglasung und überdachtem Freibereich! MEGABAU-Haus Modern B20



Wohnfläche ca.: 100,60 m<sup>2</sup>  
Kaufpreis ab: 150.700,00 EUR



Modern B20 - A4

# Moderner Bungalow mit Über-Eck-Verglasung und überdachtem Freibereich! MEGABAU-Haus Modern B20



Wohnfläche ca.: 100,60 m<sup>2</sup>  
Kaufpreis ab: 150.700,00 EUR



Modern B20 - EG